

# INFORME MENSUAL AMENAZAS DE INCENDIO OCTUBRE 2014

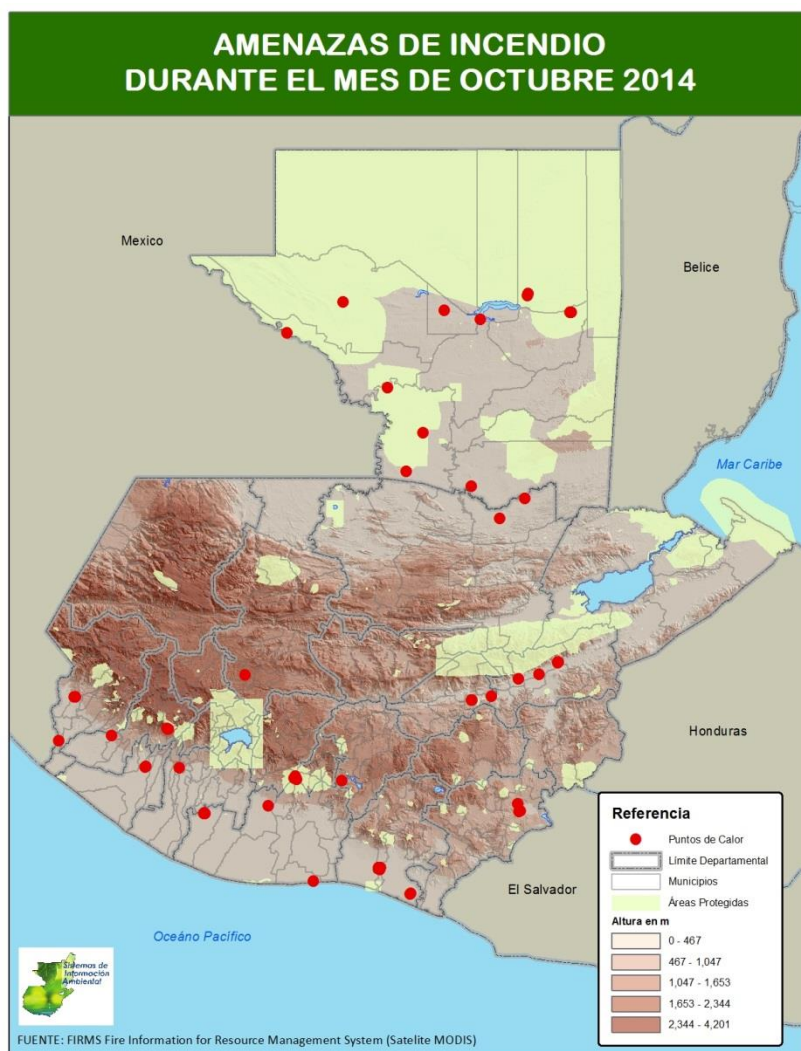
## SISTEMAS DE INFORMACIÓN AMBIENTAL SIA



## AMENAZAS DE INCENDIO

Durante el mes de octubre se detectaron 116 puntos de calor en Guatemala; de los cuales 2 tuvieron una alta probabilidad de considerarse incendio forestal.

La cantidad de puntos detectados en este mes aumentó en un 190.00% en relación al mes de pasado, en el cual se contabilizaron 40 puntos de calor.





## AMENAZAS DE INCENDIO

De los 116 puntos localizados en el país, la mayoría fueron localizados en el departamento de Petén, 24 puntos, seguido de 17 puntos en Santa Rosa y 10 puntos en Zacapa y Escuintla.

### *Municipios con mayor cantidad de puntos de calor detectados*

Municipio	Departamento	Puntos Detectados
Guazacapán	Santa Rosa	13
Río Hondo	Zacapa	8
Yepocapa	Chimaltenango	7
Retalhuleu	Retalhuleu	7
El Palmar	Quetzaltenango	7

Durante este mes se localizaron 34 puntos de calor dentro de áreas protegidas, estos puntos se localizaron en la Zona de Amortiguamiento de la Reserva de Biósfera Maya, 12 puntos; el Volcán de Fuego, 11 puntos; Parque Regional Saq'bé, 7 puntos y Complejos I y II APSP, 4 puntos.

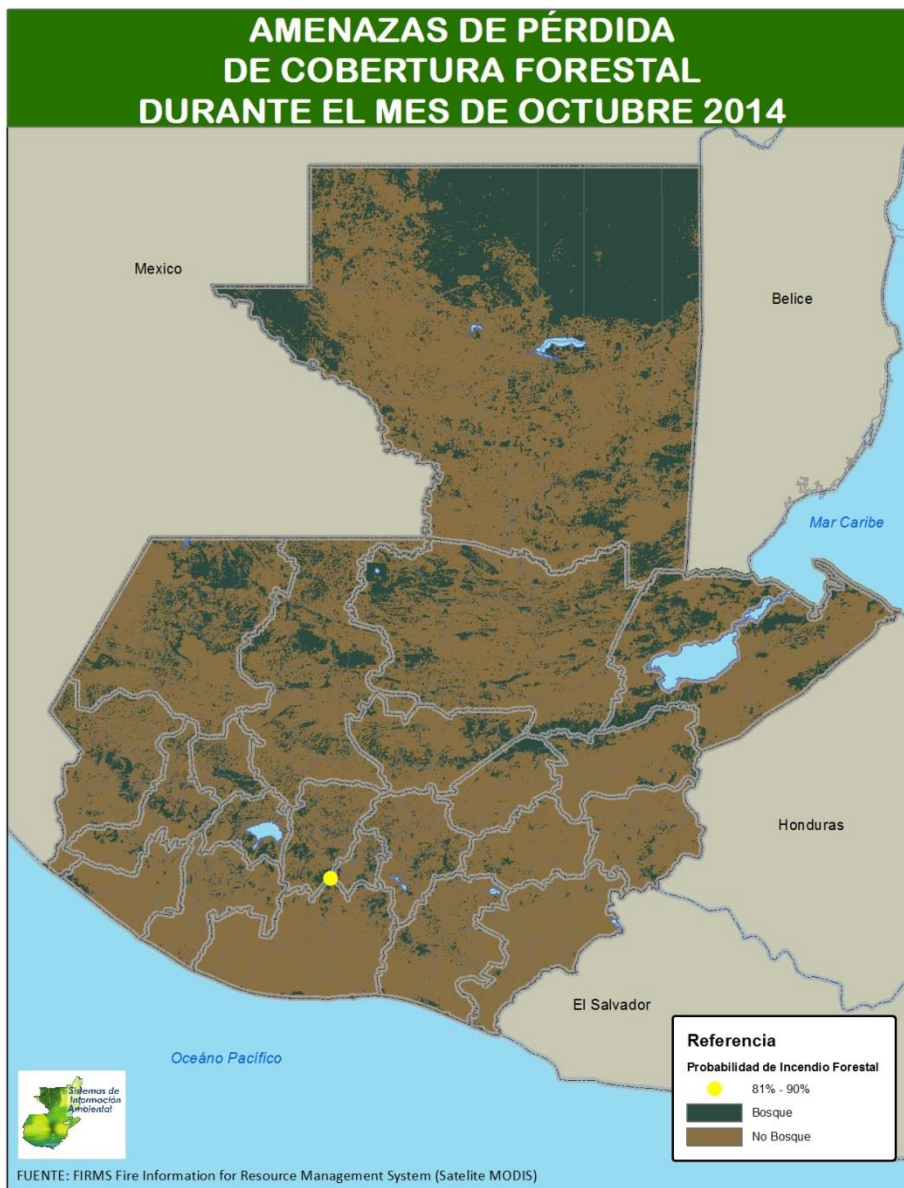
De los puntos que se localizaron en áreas protegidas solamente dos tuvieron alta probabilidad de considerarse incendio, los cuales se localizaron en la zona de veda definitiva del Volcán de Fuego.





## AMENAZAS DE INCENDIO

En el transcurso del mes se detectaron 10 puntos de calor dentro del área boscosa del país, de estos puntos solamente 2 tuvieron una alta probabilidad de considerarse incendio forestal en la Zona de Veda Definitiva del Volcán de Fuego.



Fuente: Elaboración propia.



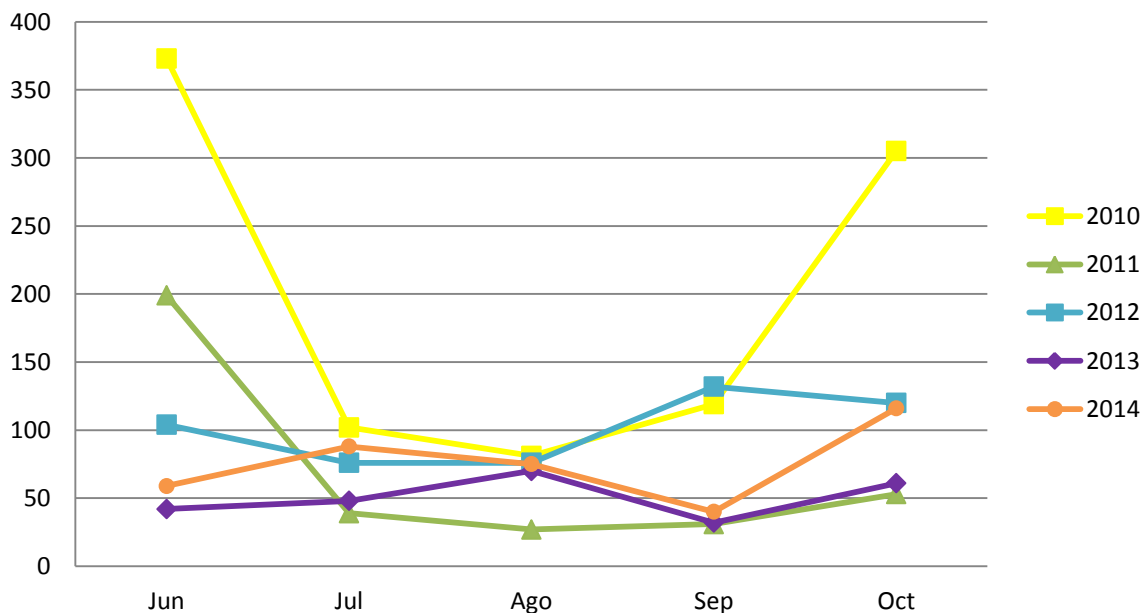


# AMENAZAS DE INCENDIO

En la siguiente gráfica se presenta una comparación de las amenazas de incendio acumuladas a partir del año 2010 durante los meses de junio a octubre, en la cual puede apreciarse que la cantidad de puntos detectados durante este año está dentro del promedio de los últimos años.

El mes de octubre de este año tuvo un comportamiento similar al mismo mes del año 2012, con una diferencia de 4 puntos por abajo de los detectados en el año 2012.

### Comportamiento de Puntos de Calor



Fuente: Elaboración propia,

